

Schéma de
Couverture de
Risques en sécurité incendie

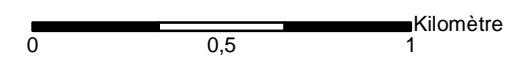


Carte : SCR-8.2 Réseau de distribution
d'eau et poteaux d'incendie
Secteur Eastman (PU Lac d'Argent)

Légende

- Réseau de distribution d'eau (poteau incendie conforme)
- Réseau de distribution d'eau (poteau incendie non conforme)
- Secteur où les poteaux d'incendie sont non conformes
- Caserne desservant la MRC en 2007 (avant optimisation)
- Point d'eau conforme aménagé avec prise d'eau et pompe
- Point d'eau conforme aménagé avec prise d'eau sèche
- Point d'eau conforme
- Réseau autoroutier
- Réseau routier supérieur
- Autre chemin/rue locale
- Limite municipale
- MRC de Memphrémagog
- Frontière États-Unis (Vermont) / Canada (Québec)
- Cours d'eau intermittent
- Cours d'eau permanent
- Plan d'eau principal
- Périmètre d'urbanisation
- Périmètre d'urbanisation secteur industriel

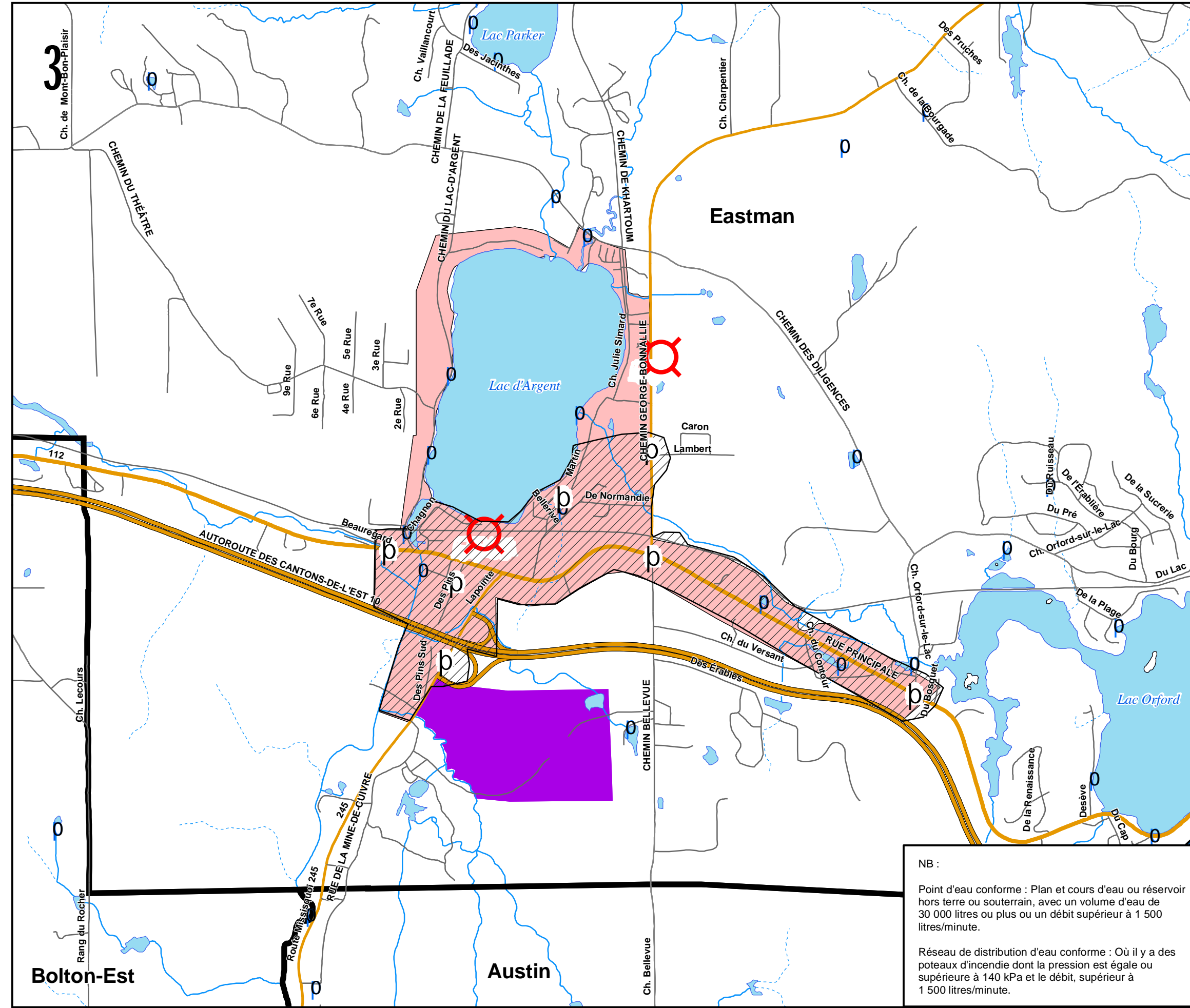
1:20 000



NB :
Point d'eau conforme : Plan et cours d'eau ou réservoir hors terre ou souterrain, avec un volume d'eau de 30 000 litres ou plus ou un débit supérieur à 1 500 litres/minute.
Réseau de distribution d'eau conforme : Où il y a des poteaux d'incendie dont la pression est égale ou supérieure à 140 kPa et le débit, supérieur à 1 500 litres/minute.

Source :
Ce produit comporte de l'information géographique de base provenant du Gouvernement du Québec © Gouvernement du Québec, tous droits réservés Orthophotographie 2000

Réalisation :
MRC de Memphrémagog
21 février 2007



Bolton-Est

Austin

Eastman