



COMMUNIQUÉ

Pour diffusion immédiate

Un service de transport en commun offert dès le mois d'août entre Magog et Sherbrooke

Magog, le 16 mai 2013 – La MRC de Memphrémagog est fière d'annoncer qu'un service de transport en commun entre Magog et Sherbrooke, adapté aux besoins de la clientèle étudiante, verra le jour dès le mois d'août prochain, à temps pour la rentrée scolaire 2013-2014. Cette décision a été entérinée lors de la séance du conseil des maires du 15 mai dernier.

Cette décision du conseil fait suite à une étude commandée à cette fin en septembre 2012 à la firme Gestrans. Un premier rapport a été présenté au conseil en mars dernier. Puis, des négociations ont été entreprises avec le transporteur *Veolia Transdev* afin qu'il module son offre de transport pour répondre aux besoins identifiés dans l'étude.

« Après avoir étudié plusieurs options, nous en sommes arrivés à une solution que nous croyons optimale, permettant de maximiser l'utilisation du service interurbain déjà en place », affirme monsieur Jacques Marcoux, maire du Canton de Potton et responsable de ce dossier à la MRC. « L'offre de transport permettra d'accommoder les étudiants qui doivent se rendre à Sherbrooke pour leurs études à un coût très avantageux et ce, suite aux négociations et à la contribution financière des municipalités et du ministère des Transports du Québec. Mais c'est toute la population du territoire qui pourra bénéficier de ce service. »

Monsieur Marcoux tient également à souligner que ce projet n'aurait pu se réaliser sans l'étroite collaboration de nombreux partenaires dont la Ville de Magog par son engagement ferme à offrir le service, le ministère des Transports du Québec par le biais de ses programmes d'aide financière et le transporteur *Veolia Transdev* qui a fait preuve d'une flexibilité indispensable à la mise en œuvre de la proposition retenue.

Ainsi, un circuit urbain sera établi à Magog, qui amènera les usagers au Terminus Magog, afin de les relier au service interurbain déjà offert par le transporteur dont certains horaires ont été ajustés pour assurer des heures d'arrivée qui répondent à la clientèle étudiante. De là, les passagers seront amenés à Sherbrooke. Deux départs par jour seront offerts en matinée, un départ le midi, un retour en début d'après-midi, et deux retours vers Magog en fin d'après-midi. À ces départs et retours s'ajoutent tous les autres services déjà offerts par *Veolia Transdev*.

L'horaire a été conçu de manière à répondre en premier lieu aux besoins des étudiants. Les utilisateurs seront ainsi amenés de Magog vers l'Université de Sherbrooke, le Cégep de Sherbrooke et le terminus de la STS sur la rue Dépôt (et à l'inverse en fin de journée). De plus, certains trajets du service interurbain offert par *Veolia Transdev* transiteront par Sainte-Catherine-de-Hatley avec un arrêt au cœur du village.

Le service sera offert 5 jours par semaine, 12 mois par année. La MRC entend conclure une entente avec *Veolia Transdev* pour une durée de 2 ans au départ.

Les détails concernant l'horaire, les trajets urbain et interurbain ainsi que les coûts pour la clientèle étudiante sont montrés en annexe.

Les discussions se poursuivent avec le transporteur afin de régler des éléments complémentaires relatifs au contrat proprement dit. Dès que des informations additionnelles seront disponibles, elles seront communiquées.

– 30 –

Source :

Mme Louise Champoux
Conseillère en communications
MRC de Memphrémagog
Tél. : 819 843-8273, poste 239

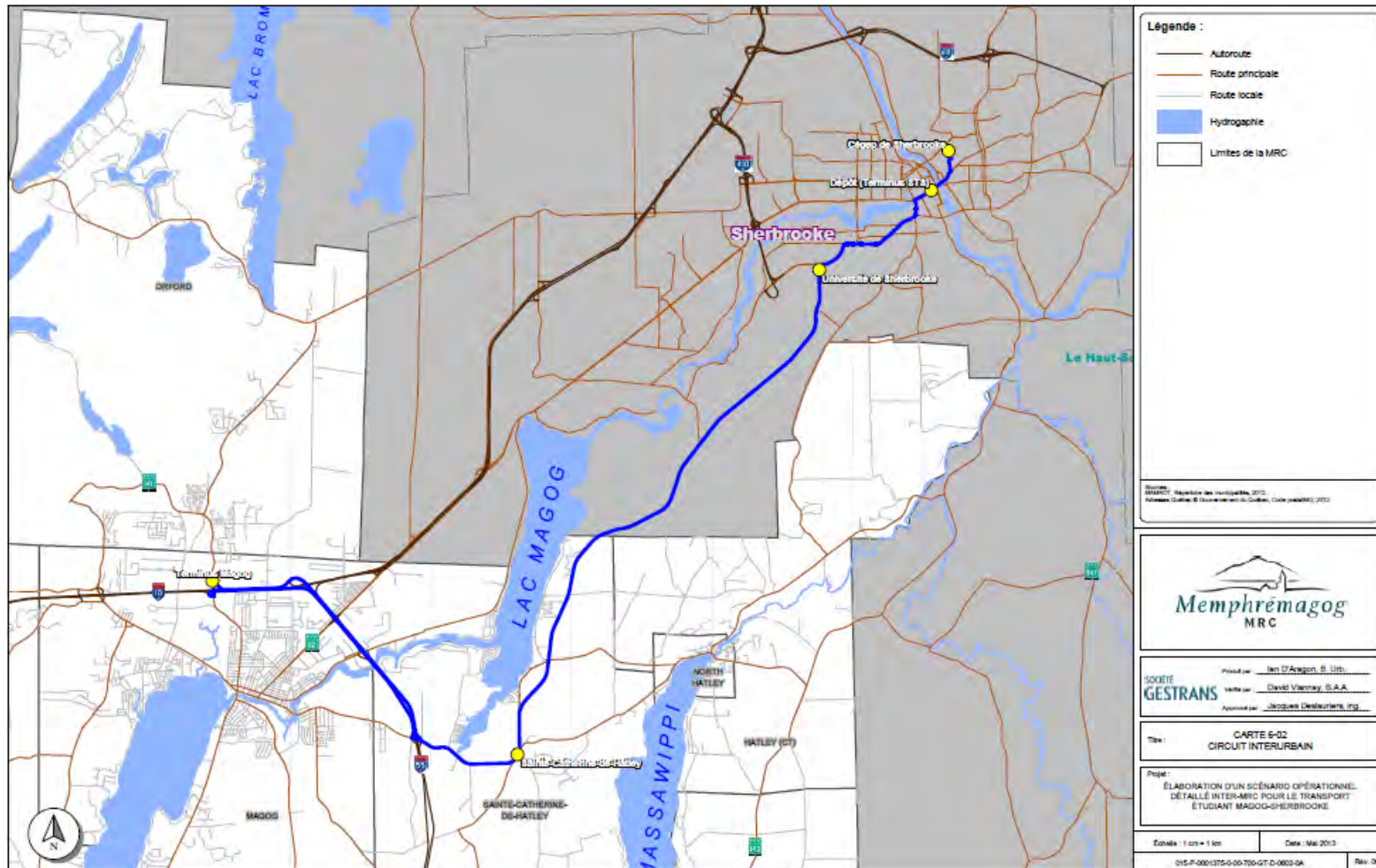
Pour information :

Jacques Marcoux
Maire, Canton de Pottion
MRC de Memphrémagog
Tél. : 450 292-3313, poste 234

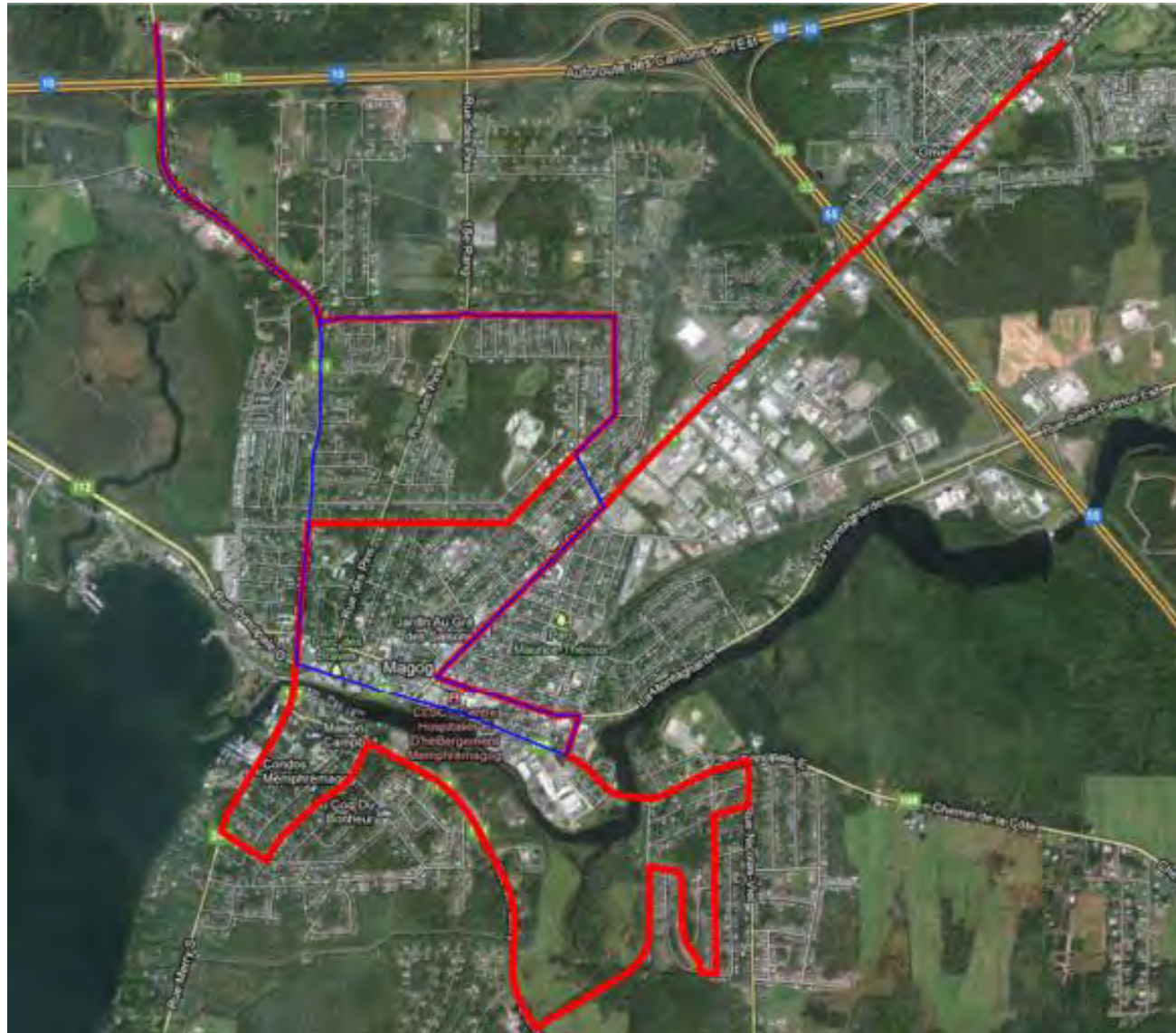
Guy Jauron
Directeur général
MRC de Memphrémagog
Tél. : 819 843-9292, poste 29

Annexe 1

Trajet interurbain



Annexe 2 Trajet urbain



Annexe 3 Horaire

Ces circuits, sauf le circuit numéro 2, sont indiqués en rouge sur la carte présentée à l'annexe 2.

Ce circuit est indiqué en bleu sur la carte de l'annexe 2.

Circuit Local Magog						
	Lundi au vendredi					
Départ STS	-	-	-	13:00	13:35	13:00
Cégep de Sherbrooke	-	-	-	12:55	13:45	13:00
Université de Sherbrooke	-	-	-	12:40	17:00	13:20
Arrivée au Terminus Magog	-	-	-	13:25	17:25	13:40
MAGOG	1	2	3	4	5	6
Terminus Magog	8:54	7:14	11:38	13:26	17:26	18:42
Sherbrooke/Assomption	8:41	-	11:45	13:33	17:33	18:49
Sherbrooke/Saint-Jude	8:41	-	11:45	13:33	17:33	18:49
Sherbrooke/Saint-Jacques Ouest	8:42	-	11:46	13:34	17:34	18:50
Sherbrooke/des Trembles	8:43	-	11:47	13:35	17:35	18:51
Sherbrooke/Meehan	8:44	-	11:48	13:36	17:36	18:52
Sherbrooke/Centre	8:44	-	11:48	13:36	17:36	18:52
Sherbrooke/Calixa Lavallée	8:45	7:27	11:50	13:38	17:38	18:54
Sherbrooke/Jean-Paul II	8:47	7:26	11:51	13:39	17:39	18:55
Sherbrooke/D'Arcy	8:48	7:25	11:52	13:40	17:40	18:56
Sherbrooke/Saint-Patrice E	8:48	7:25	11:52	13:40	17:40	18:56
Saint-Patrice E / Des Thérèses	8:49	7:24	11:53	13:41	17:41	18:57
Saint-Pierre / De la Montagnarde / St-Patrice E	8:50	7:23	11:54	13:42	17:42	18:58
Saint-Pierre / Principale E	8:50	7:23	11:54	13:42	17:42	18:58
Principale E / La Montagnarde	8:51	-	11:55	13:43	17:43	18:59
Nicolas-Viel / Principale E	8:53	-	11:57	13:45	17:45	19:01
Adélaïde / Nicolas-Viel	8:53	-	11:57	13:45	17:45	19:01
Du Belvédère / Roland Dion	8:54	-	11:58	13:46	17:46	19:02
De Hatley / Provencher	8:57	-	12:01	13:49	17:49	19:05
De Hatley / Chénier	8:57	-	12:01	13:49	17:49	19:05
De Hatley / Ernest-Simard	8:58	-	12:02	13:50	17:50	19:06
Tarrant / De Hatley	8:58	-	12:02	13:50	17:50	19:06
Tarrant / Bellevue	8:59	-	12:03	13:51	17:51	19:07
Gosselin / Tarrant	7:00	-	12:04	13:52	17:52	19:08
Merry S / Gosselin	7:00	-	12:04	13:52	17:52	19:08
Merry S / Blouette	7:01	-	12:05	13:53	17:53	19:09
Merry N / Principale O	7:02	7:20	12:06	13:54	17:54	19:10
Merry N / Olive / Macdonald	7:03	7:19	12:07	13:55	17:55	19:11
Merry N / Bowen	7:03	7:18	12:07	13:55	17:55	19:11
Bowen / Des Pins	7:04	-	12:08	13:56	17:56	19:12
Bowen / Chamberland	7:04	-	12:08	13:56	17:56	19:12
Bowen / Champlain	7:05	-	12:09	13:57	17:57	19:13
Champlain / Calixa-Lavallée	7:06	-	12:10	13:58	17:58	19:14
Champlain / Du Rousseau-Rouge	7:07	7:23	12:11	13:59	17:59	19:15
Du Rousseau-Rouge / Beaudoin	7:08	7:29	12:12	14:00	18:00	19:16
Beaudoin / Des Alvéoles	7:08	7:30	12:12	14:00	18:00	19:16
Beaudoin / Des Pins	7:09	7:30	12:13	14:01	18:01	19:17
Lacasse / Sœur Hélène	7:09	7:31	12:13	14:01	18:01	19:17
Lacasse / Merry N	7:10	7:31	12:14	14:02	18:02	19:18
Terminus Magog	7:12	7:33	12:16	14:04	18:04	19:20
Départ du Terminus Magog	7:20	7:35	12:20	14:05	18:05	-
Université de Sherbrooke	7:45	8:05	12:40	-	-	-
Cégep de Sherbrooke	8:22	8:22	12:58	-	-	-
Départ STS	8:10	8:30	13:00	14:35	18:35	-

Lundi au vendredi	
Départ STS	-
Cégep de Sherbrooke	-
Université de Sherbrooke	-
Arrivée au Terminus Magog	-
MAGOG	2
Terminus Magog	7:14
Merry N / Bowen	7:18
Merry N / Olive / Macdonald	7:19
Merry N / Principale O	7:20
Saint-Pierre / Principale E	7:23
Saint-Pierre / De la Montagnarde / St-Patrice E	7:23
Saint-Patrice E / Des Thérèses	7:24
Saint-Patrice E / Sherbrooke	7:25
Sherbrooke / D'Arcy	7:25
Sherbrooke / Jean-Paul II	7:26
Sherbrooke / Calixa-Lavallée	7:27
Du Rousseau-Rouge / Champlain	7:29
Du Rousseau-Rouge / Beaudoin	7:29
Beaudoin / Des Alvéoles	7:30
Beaudoin / Des Pins	7:30
Lacasse / Sœur Hélène	7:31
Lacasse / Merry N	7:31
Terminus Magog	7:33
Départ du Terminus Magog	7:35
Université de Sherbrooke	8:05
Cégep de Sherbrooke	8:22
Départ STS	8:30

Annexe 4 Tarifs

Tarif pour la clientèle étudiante		
Transport urbain (Ville de Magog)	Transport interurbain Magog-Sherbrooke	Tarif combiné – Urbain et interurbain
60 \$ / mois	93 \$ / mois	100 \$ / mois
3 \$ par passage	9,45 \$ par passage	